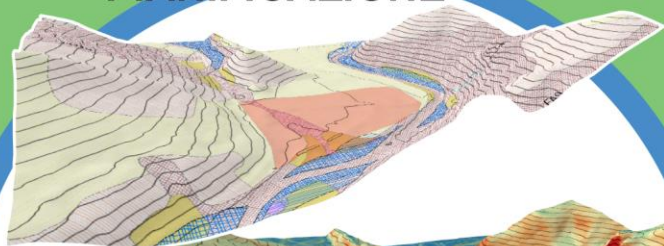


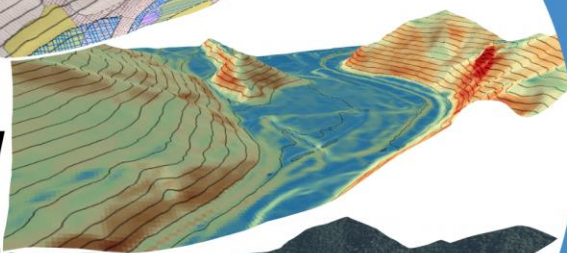
# LA GEOLOGIA E L'AMBIENTE

DALLO STUDIO SCIENTIFICO DEI PROCESSI GEO-IDROLOGICI  
ALLA GESTIONE EFFICIENTE E SOSTENIBILE DELLE RICADUTE SUL  
TERRITORIO

**PIANIFICAZIONE**



**ANALISI**



**TERRITORIO**



Istituto di Ricerca per la Protezione Idrogeologica



Fondazione  
Compagnia  
di San Paolo

mercoledì e giovedì  
**25 e 26 MAGGIO 2022**

Sede:

**Pacific Hotel Fortino Torino**  
Str. del Fortino, 36, Torino

## PRIMA GIORNATA

Mercoledì 25/5/2022

dalle ore 8:45 alle ore 17:30

### L'EVENTO ALLUVIONALE DEL 2 - 3 OTTOBRE 2020 IN PIEMONTE

Presentazione del volume:

*"L'evento alluvionale del 2-3 ottobre 2020 in  
Piemonte"*

Presentazione del servizio:

*"AEROFOTOTECA del CNR IRPI di Torino"*

## SECONDA GIORNATA

Giovedì 26/5/2022

dalle ore 8:30 alle ore 17:30

### PROPOSTA REGIONALE DI UN NUOVO TESTO UNICO IN MATERIA DI DIFESA DEL SUOLO E PIANIFICAZIONE TERRITORIALE E URBANISTICA

Gli studi geologici idraulici e sismici per una  
corretta gestione del territorio.  
Il contributo delle energie rinnovabili e della  
gestione delle risorse ambientali

Evento coorganizzato da:



Istituto di Ricerca per la Protezione Idrogeologica

Per iscrizioni andare al seguente link:

<https://www.geologi piemonte.it/apc/apc-news/articolo/la-geologia-e-l-ambiente>



# LA GEOLOGIA E L'AMBIENTE

DALLO STUDIO SCIENTIFICO DEI PROCESSI GEO-IDROLOGICI ALLA GESTIONE EFFICIENTE E SOSTENIBILE DELLE RICADUTE SUL TERRITORIO

Prima giornata - 25 maggio 2022

**L'EVENTO ALLUVIONALE DEL 2-3 OTTOBRE 2020 IN PIEMONTE**



Istituto di Ricerca per la Protezione Idrogeologica



ARPA  
PIEMONTE  
Agenzia Regionale  
per la Protezione Ambientale



CONSIGLIO NAZIONALE  
DEI GEOLOGI



Fondazione  
Compagnia  
di San Paolo



## PROGRAMMA

Ore 8:45 Registrazione dei partecipanti

Presentazione del volume:

**"L'evento alluvionale del 2 - 3 ottobre 2020 in Piemonte"**

Ore 9:15 *L'evento alluvionale del 2-3 ottobre 2020*  
**Fabio Luino** <sup>[1]</sup>

Ore 9:20 *Analisi meteorologica*  
**Christian Ronchi** <sup>[2]</sup>

Ore 9:40 *Analisi idrologica*  
**Secondo Barbero** <sup>[2]</sup>

Ore 10:00 *L'evento nella valle del Tanaro e nelle valli monregalesi*  
**Fabio Luino** <sup>[1]</sup> e **Chiara Silvestro** <sup>[3]</sup>

Ore 10:30 *Il ruolo degli acquiferi carsici*  
**Bartolomeo Vigna** <sup>[4]</sup>

Ore 10:50 *Coffee break*

Ore 11:10 *L'evento nelle valli Gesso e Vermenagna. Il caso studio di Limone Piemonte*  
**Laura Turconi** <sup>[1]</sup>

Ore 11:40 *Analisi pluviometrica ed idrologica nel bacino del Vermenagna*  
**Tito Aronica** <sup>[5]</sup>

Ore 12:00 *L'espansione urbanistica di Limone Piemonte*  
**Barbara Bono** <sup>[1]</sup>

Ore 12:15 *L'evento nel Nord Piemonte*  
**Claudia Giampani** <sup>[2]</sup>

Ore 12:35 *Il vincolo idrogeologico*  
**Dario Faule** <sup>[6]</sup>

Ore 12:50 *La gestione del territorio*  
**Franco Olivero** <sup>[3]</sup>

Ore 13:05 *La cartografia dell'evento alluvionale*  
**Luca Lanteri** <sup>[2]</sup>

Ore 13:20 - 14:40 *Pausa pranzo*

Presentazione del servizio:  
**"AEROFOTOTECA del CNR IRPI di Torino"**

Ore 14:40 *L'aerofototeca dell'IRPI*  
**Fabio Luino** <sup>[1]</sup>

Ore 14:45 *Il ruolo della Compagnia di San Paolo per la valorizzazione delle fonti archivistiche*  
**Laura Fornara** <sup>[7]</sup>

Ore 14:50 *Le fonti archivistiche fra storia e prevenzione*  
**Stefano Benedetto** <sup>[8]</sup>

Ore 15:05 *La risposta alle emergenze e gli archivi storici: nuove prospettive della geomatica*  
**Piero Boccardo** <sup>[4]</sup>

Ore 15:25 *La piattaforma ARTEMIDE: il patrimonio aerofotografico dell'IRPI di Torino*  
**Laura Turconi** <sup>[1]</sup>

Ore 15:50 *Metodologia e classificazione delle riprese aeree*  
**Franco Godone** <sup>[1]</sup> e **Barbara Bono** <sup>[1]</sup>

Ore 16:10 *Organizzazione e consultazione dei dati*  
**Luca Lanteri** <sup>[2]</sup>

A seguire **Tavola Rotonda** (ore 16:30-17:30):  
modera Fabio Luino.

**"EVENTI ALLUVIONALI E RISCHIO GEO-IDROLOGICO"**

Presiede Antonello Fiore (Presidente SIGEA) con la partecipazione di Tommaso Simonelli (Autorità di Bacino Distrettuale del Fiume Po), Laura Turconi (CNR IRPI), Secondo Barbero (Arpa Piemonte), Tito Aronica (Università di Messina), Ugo De la Pierre (ORGP) Piero Boccardo (Politecnico di Torino),

[1] CNR IRPI; [2] Arpa Piemonte; [3] Regione Piemonte;

[4] Politecnico di Torino; [5] Università di Messina;

[6] Ordine dei Geologi del Piemonte;

[7] Fondazione Compagnia di San Paolo;

[8] Soprintendenza Archivistica e Bibliografica del Piemonte



# LA GEOLOGIA E L'AMBIENTE

DALLO STUDIO SCIENTIFICO DEI PROCESSI GEO-IDROLOGICI ALLA GESTIONE EFFICIENTE E SOSTENIBILE DELLE RICADUTE SUL TERRITORIO

Seconda giornata - 26 maggio 2022

**PROPOSTA REGIONALE DI UN NUOVO TESTO UNICO IN MATERIA DI DIFESA DEL SUOLO E PIANIFICAZIONE TERRITORIALE E URBANISTICA**

***Gli studi geologici idraulici e sismici per una corretta gestione del territorio.***

***Il contributo delle energie rinnovabili e della gestione delle risorse ambientali***



Istituto di Ricerca per la Protezione Idrogeologica



CONSIGLIO NAZIONALE DEI GEOLOGI



## PROGRAMMA

- |  |  |
|--|--|
| <b>Ore 8:30</b> Registrazione dei partecipanti   | <b>Ore 14:00</b> Presentazione degli interventi a cura di <b>Consigliere ORGP</b> [2]  |
| <b>Ore 8:45</b> Presentazione e saluti ai partecipanti   |  |
| <b>Ore 9:00</b> NTU: finalità, struttura, criteri e contenuti innovativi. Stato dell'arte e aspetti da sviluppare<br><b>Paola Magosso</b> [1]  | <b>Ore 14:10</b> Il Nuovo Testo Unico in tema di difesa del suolo e pianificazione territoriale e urbanistica: considerazioni del gruppo di lavoro dell'ORGP<br><b>Teresio Barbero</b> [3] |
| <b>Ore 9:25</b> Rapporti tra la pianificazione locale e la pianificazione alla scala di bacino<br><b>Antonia Impedovo</b> [1]  | <b>Ore 14:40</b> L'esperienza professionale e amministrativa nel campo della geotermia a bassa entalpia e le opportunità per il geologo<br><b>Emanuele Emani</b> [4]                       |
| <b>Ore 9:50</b> Adeguamento dei PRGC al PAI: applicazione 9 bis e attività conseguenti gli eventi alluvionali<br><b>Paolo Tonanzi</b> [1]  | <b>Ore 15:10</b> La riconversione delle aree industriali: il tema delle bonifiche e le opportunità<br><b>Giorgio Schellino</b> [1]   |
| <b>Ore 10:15</b> Elaborati geologici. classificazione di sintesi e interventi urbanistici nel contesto della digitalizzazione del procedimento urbanistico<br><b>Fulvia Zunino</b> [1] - <b>Gianni Siletto</b> [1] |  |
| <b>Ore 10:40</b> Coffee break  |  |
| <b>Ore 11:15</b> Annesso 1: aspetti geologici<br><b>Carlo Piccini</b> [1] - <b>Marco Cordola</b> [1]   |  |
| <b>Ore 11:35</b> Annesso 2: aspetti idraulici<br><b>Sabrina Mantovani</b> [1]  |  |
| <b>Ore 11:55</b> Annesso 3: aspetti sismici<br><b>Vittorio Giraud</b> [1]  |  |
| <b>Ore 12:25</b> Annesso 4: invarianza idraulica e aspetti idrogeologici<br><b>Mauro Falco</b> [1]   |  |
| <b>Ore 13:00 - 14:00</b> Pausa pranzo  |  |

A seguire **Tavola Rotonda** (ore 16:00-17:30):

Ugo De la Pierre (Presidente ORGP) Paola Magosso, Antonia Impedovo, Fulvia Zunino, Paolo Tonanzi, Arcangelo Francesco Violo (Presidente CNG).

[1] Regione Piemonte;

[2] Ordine Regionale dei Geologi del Piemonte;

[3] Componente del gruppo di lavoro ORGP sul tema;

[4] Coordinatore della Commissione Nazionale Geotermia e Consigliere del Consiglio Nazionale dei Geologi.

## **Sede: Pacific Hotel Fortino, Strada del Fortino, 36, 10152 Torino**

In fase di iscrizione, alla voce "In quali giorni parteciperai all'evento?", si prega di specificare anche la modalità con la quale si intende seguire l'evento, "in presenza" oppure "online"

Come raggiungere il Pacific Hotel Fortino:

**Da Porta Nuova:** Linea Metro M1 da Stazione Fermi a Stazione XVIII Dicembre (Porta Susa), poi Bus 46 o 49 fino a fermata Dora Napoli (circa 20 minuti)

**Da Porta Susa:** Bus 46 o 49 fino a fermata Dora Napoli (circa 12 minuti)

