

Scuola di Alta Formazione AL.FO.N.S.A.
in collaborazione con l'Ordine dei Geologi dell'Emilia-Romagna

con il patrocinio degli Enti



Università
degli Studi
di Ferrara



ISTITUTO NAZIONALE
DI GEOFISICA E VULCANOLOGIA

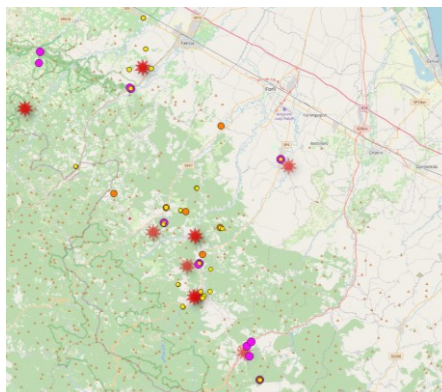
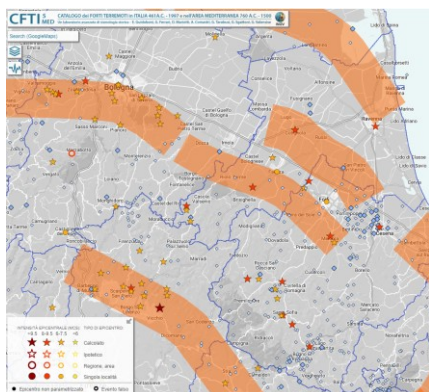
Organizzano il CORSO DI AGGIORNAMENTO/WEBINAR PER LA PUBBLICA
AMMINISTRAZIONE E I PROFESSIONISTI

dal Titolo

LA PERICOLOSITA' SISMICA LOCALE

DALLE BANCHE DATI ALLA MICROZONAZIONE SISMICA PER LA
GESTIONE DEL TERRITORIO: APPLICAZIONI ALL'APPENNINO
ROMAGNOLO.

4, 5, 11, 12 maggio 2023



PROGRAMMA

4 maggio

ore 9:00 saluti (UniFE, INGV, OGER)

PERICOLOSITA' SISMICA

Mattina (9,15-13,15)

- LA SISMICITA' DELL'APPENNINO ROMAGNOLO
 - SISMOLOGIA STORICA (Cecilia Ciuccarelli - INGV)
 - SORGENTI SIMOGENETICHE E EVOLUZIONE DEL PAESAGGIO (Gianluca Valensise - INGV)

Pomeriggio (14,30-17,15)

- LA PERICOLOSITA' SISMICA E LA SUA VALUTAZIONE A SCALA LOCALE
 - PERICOLOSITA' DI BASE (Giulia Sgattoni - INGV)
 - AMPLIFICAZIONE ED EFFETTI DI SITO (Giulia Sgattoni - INGV)
 - LA VULNERABILITA' COME COMPONENTE DEL RISCHIO (Gianluca Valensise - INGV)

5 maggio - MICROZONAZIONE - DEFINIZIONI E ESEMPI

Mattina (9,15-12,30)

- LA MICROZONAZIONE SISMICA
 - DEFINIZIONI E FINALITA' IN AMBITO DI PIANIFICAZIONE (Luca Martelli - Regione Emilia-Romagna)
 - INDIRIZZI E LINEE GUIDA NAZIONALI E REGIONALI (Luca Martelli - Regione Emilia-Romagna)

Pomeriggio (14,00-17,30)

- ESEMPI DI MICROZONAZIONE SISMICA NELL'APPENNINO ROMAGNOLO E BOLOGNESE (Samuel Sangiorgi - Geologo libero professionista)
- CASI DI STUDIO E RIFLESSIONI (Gabriele Tarabusi - INGV)

11 maggio - INSTABILITA' DI VERSANTE

Mattina (9,15-12,30)

- LE FRANE
 - LE FRANE NELL'APPENNINO ROMAGNOLO (Monica Ghirotti - UNIFE)
 - LE FRANE SISMOINDOTTE (Caterina Zei - INGV/UNIFE)
 - LA VALUTAZIONE DELLA PERICOLOSITÀ DA FRANA SISMO-INDOTTA (Caterina Zei - INGV/UNIFE)

Pomeriggio (14,00-16,30)

- LE BANCHE DATI DI RIFERIMENTO E IL LORO UTILIZZO (Caterina Zei - INGV/UNIFE)
- ESEMPI IN APPENNINO ROMAGNOLO (Caterina Zei - INGV/UNIFE)

12 maggio - I DATI E COME UTILIZZARLI

Mattina (9,15-13,15)

- I DATI PER LA MICROZONAZIONE
 - LE BANCHE DATI DI RIFERIMENTO E IL CONTRIBUTO DEGLI ENTI DI RICERCA AGLI STUDI DI MICROZONAZIONE SISMICA (Gabriele Tarabusi - INGV)
 - PRODOTTI E DATI DI UNO STUDIO DI MICROZONAZIONE SISMICA (Gabriele Tarabusi - INGV)