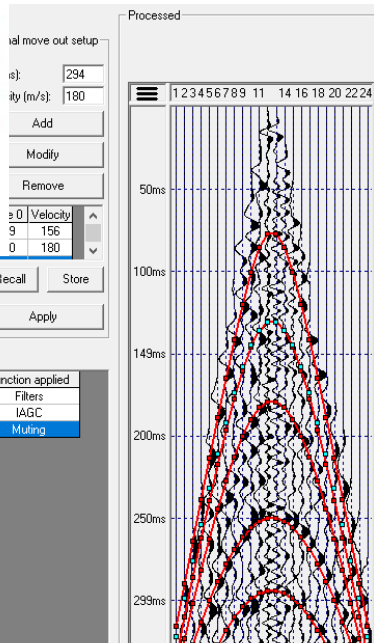
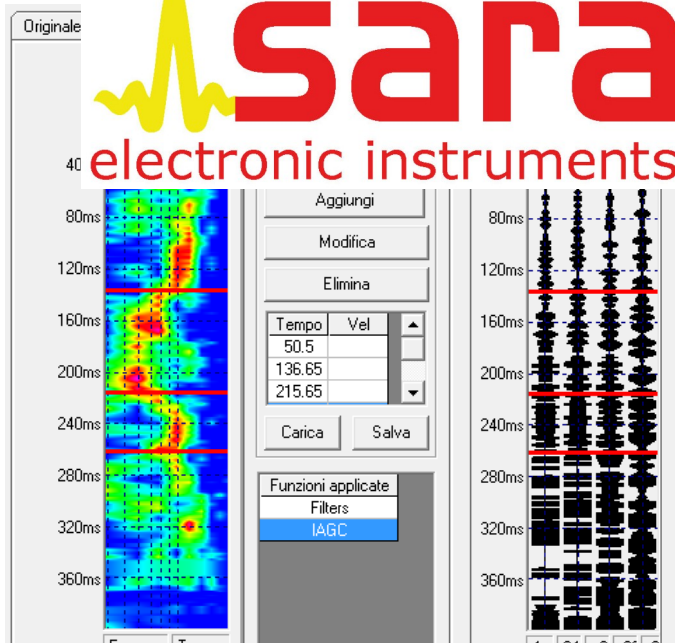




ORDINE
GEOLOGI
REGIONE
UMBRIA



electronic instruments



Webinar:

Corso di geofisica - indagini geofisiche per la caratterizzazione del suolo:

MARW e SSV pratica di acquisizione ed uso del dato registrato

Il corso si prefigge l'obiettivo di fornire tutte le conoscenze teoriche e pratiche per poter pianificare la campagna di acquisizione e comprendere i limiti in relazione al contesto geologico.

Si affronteranno le problematiche dell'acquisizione e dell'elaborazione da un punto di vista pratico, analizzando vari case history per mettere in evidenza i possibili errori e problematiche. Sarà possibile inviare dati, in maniera anonima, per poterli discutere insieme durante il corso.

Il materiale didattico sarà costituito da dispense ed articoli inerenti, messi a disposizione dai relatori.

Docenti:

Per. Ind. Mariotti Mauro (titolare SARA electronic instrument s.r.l.)

Dott. Geol. Lando Umberto Pacini

Dott. In Sc. Geol. Andrea Prospero

Il webinar avrà luogo il **13/04/2022** con il raggiungimento di un numero minimo di partecipanti: **40**

Quota di partecipazione: € **45,00+IVA (€54,90)**

Crediti APC Geologi: n° 4

Per maggiori informazioni:
ordine@geologiumbria.it

Programma (4h):

14:30 – 15:00 (Mariotti – Prospero)

- Strumentazione
- Trasduttori: geofoni (velocimetri) e accelerometri (FBA-MEMS)
- Sistemi di acquisizione dati
- Formato dati
- Question time

15:00 – 16:30 MARW (Prospero – Pacini)

- Basi teoriche Riflessione
- Basi teoriche dell'indagine MARW
- Progettazione della campagna di indagine
- Modalità di acquisizione (P e Sh)
- Quality check in campagna
- Esempi di errori ed influenze sul dato
- Processing del dato
- Question time

16:30 – 17:45 SSV (Pacini)

- Basi Teoriche SSV
- Progettazione della campagna di indagine SSV
- Parametri di acquisizione e gestione della geometria della campagna di acquisizione
- Question time

17:45 – 18:30 Case study (Pacini - Prospero)

- Presentazione del dato
- Case study
- Question time